



50%
de bruit
en moins



 **Placo**[®]
PHONIQUE

La première plaque de plâtre
acoustique pour l'habitat

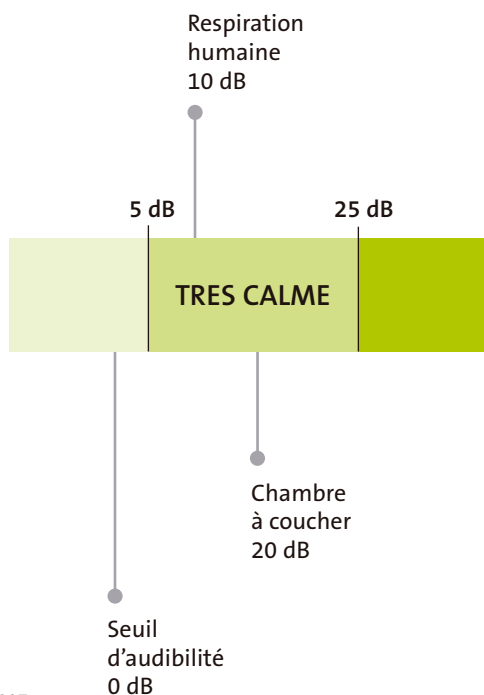
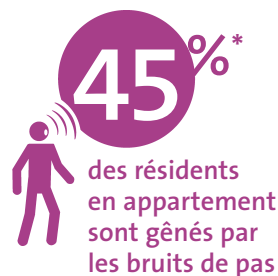
- Simple à mettre en œuvre
- Facile à identifier
- Pour toute la maison

 **Placo**[®]

Partageons nos vies, pas nos bruits !

Partout dans les habitations les sons se propagent, le confort acoustique y est trop souvent négligé alors que c'est un élément essentiel à la qualité de vie. De récentes études démontrent d'ailleurs que 95 %* des Français souhaitent plus de calme chez eux !

Il est désormais possible de prévenir les nuisances sonores avec la nouvelle plaque de plâtre Placo® Phonique, dernière innovation de Placoplatre®, qui permet d'améliorer simplement et nettement le confort acoustique de chaque logement. Et avec un bon confort acoustique chacun peut pratiquer ses activités comme bon lui semble sans perturber la tranquillité d'autrui !



* Source : Observatoire de l'acoustique pour l'habitat - IPSOS avril 2007.

3 zones pour optimiser le confort acoustique dans la maison :

Les zones de Silence :

Le niveau de bruit reçu ne doit pas dépasser **20 dB**.

Exemple : Chambres

Les zones Calme :

Le niveau de bruit ne doit pas dépasser **35 dB**.

Les bruits faibles venant d'une pièce voisine sont tolérés sans être gênants.

Exemple : Bureau, coin TV

Les zones Conviviale :

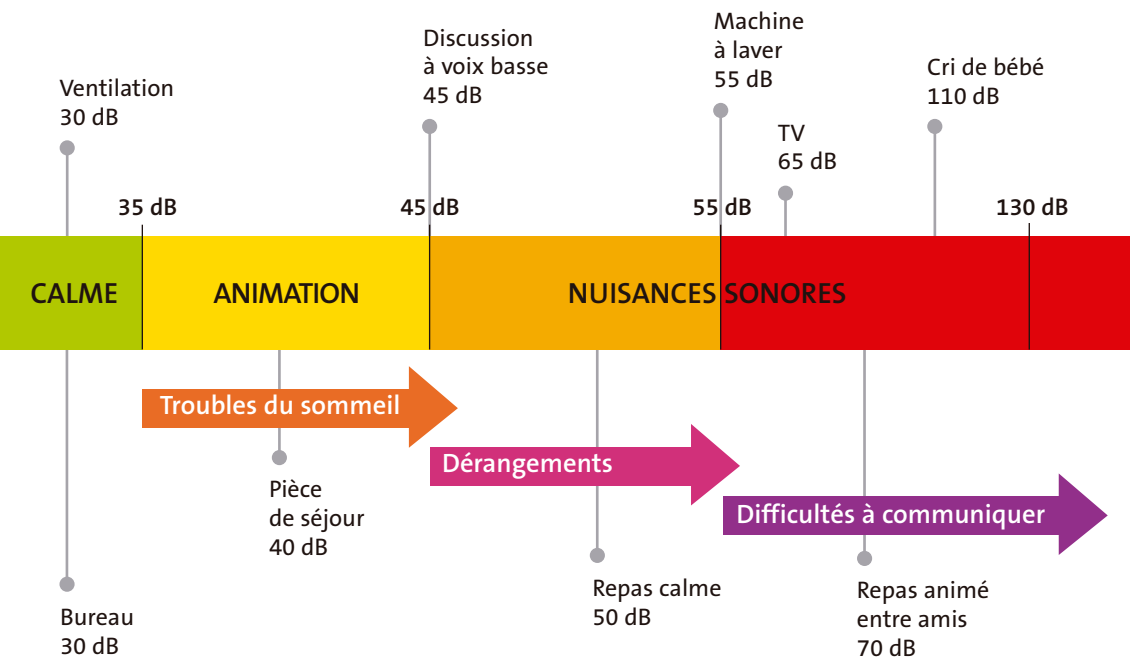
Le niveau de bruit reçu peut aller jusqu'à **45 dB**. Les lieux de vie de la maison sont des pièces où les bruits sont tolérés car il font partie de l'usage même de la pièce.

Exemple : Salon, cuisine



Echelle du bruit

Bruits en émission



Bruits en réception



Placo® Phonique est une nouvelle plaque de plâtre dont les propriétés acoustiques permettent de réduire de 50 % les nuisances sonores, soit **un gain de 3 dB** par rapport à une plaque BA 13 standard.

Exclusivité Placoplatre®, Placo® Phonique s'applique en **cloisons, plafonds et doublages sur ossatures**, vous permettant ainsi d'améliorer le confort acoustique de **toutes les pièces de la maison, en neuf comme en rénovation.**

DESIGNATION	SPECIFICATIONS
Appellation	Placo® Phonique BA 13
Epaisseur (en mm)	12,5
Dimensions (en mm) : l x L	1200 x 2500 / 1200 x 2700 / 1200 x 3000 900 x 2500 / 900 x 3000
Poids	≈ 11,8 kg / m ²
Couleur du carton	Bleue
Réaction au feu	A2-s1, d0
Bords	Bords Amincis
Option Hydrofuge	Placo® Phonique Marine BA 13

))) **Divise les bruits par deux**

Grâce à son coefficient d'affaiblissement acoustique de + 3 dB Placo® Phonique divise le bruit par 2 par rapport à un ouvrage en plaque BA 13 standard.

))) **Simple à mettre en œuvre**

Placo® Phonique s'adapte à toutes les situations en neuf comme en rénovation sans changement de mise en œuvre ni accessoire spécifique.

))) **Pour toute la maison**

Placo® Phonique, une seule et même plaque pour traiter l'ensemble de la maison contre les nuisances sonores : cloisons, plafonds, doublages sur ossature.



Une innovation exclusive

Un **nouveau cœur de plaque** à haute densité, constitué d'une **structure cristalline de gypse spécifique**, permet d'amortir les bruits sans altérer les performances mécaniques de la plaque.

))) **Facile à identifier**
Avec sa couleur bleue, Placo® Phonique est reconnaissable au premier coup d'oeil.

))) **Pour tous vos besoins**
Avec Placo® Phonique, choisissez l'ouvrage qui convient parmi 3 niveaux de confort acoustique : Confort, Grand confort, Très grand confort.





Comment calculer la performance d'isolation acoustique d'une paroi ?

Si d'un côté d'une paroi le bruit en émission est de **70 dB**, que la performance d'isolation acoustique de la paroi est de **42 dB**, alors le bruit en réception de l'autre côté de la paroi sera égal à **70 dB - 42 dB = 28 dB**.

Le confort acoustique dans toute la maison



Cloison Confort

Cloison Placostil® 72 / 48 avec une plaque Placo® Phonique par parement.

Plafond Confort

Plafond Placostil® F 530 ou M 90 avec une plaque Placo® Phonique par parement.

Doublage Confort

Doublage Placostil® F 530 ou M 48 avec une plaque Placo® Phonique par parement.



Trois niveaux de confort pour bien isoler les pièces de votre habitat

Le niveau Confort : pour de bonnes performances acoustiques, recommandé entre les zones Silence (chambre) et Calme (bureau), aussi bien en cloison, en plafond, qu'en doublage.

Le niveau Grand confort : pour séparer une zone Calme (bureau) d'une zone Conviviale (salle à manger) en cloison.

Le plafond Grand confort est recommandé pour séparer les zones Silence et Calme des zones Conviviale et aussi entre les zones Conviviale.

Le doublage Grand confort est recommandé pour les murs mitoyens et pour l'habillage des murs des zones Silence.

Le niveau Très grand confort : permet d'isoler en cloison, une zone Silence (chambre) ou Calme (bureau) d'une zone Conviviale à niveau sonore élevé comme une salle de jeux, un home cinéma, une salle à manger ou même une cuisine...

Très grand confort est également recommandé entre deux zones Conviviale.

	Confort	Grand confort	Très grand confort
CLOISON	Placostil® 72 / 48 $R_A = 42 \text{ dB}^*$	Placostil® 98 / 48 $R_A = 50 \text{ dB}^*$	Placostil® SAA 120 $R_A = 61 \text{ dB}^{**}$
PLAFOND	Placostil® F 530 $\Delta R_A = + 17 \text{ dB}^{**}$	Placostil® F 530 $\Delta R_A = + 20 \text{ dB}^{**}$	
	Placostil® M 90 $\Delta R_A = + 24 \text{ dB}^{**}$	Placostil® M 90 $\Delta R_A = + 27 \text{ dB}^{**}$	
DOUBLAGE SUR OSSATURE	Placostil® F 530 $\Delta R_A = + 18 \text{ dB}^{**}$	Placostil® F 530 $\Delta R_A = + 21 \text{ dB}^{**}$	
	Placostil® M 48 $\Delta R_A = + 22 \text{ dB}^{**}$	Placostil® M 48 $\Delta R_A = + 25 \text{ dB}^{**}$	

* Rapport d'essai BTC n° 15257A pour Confort et n° 15251A pour Grand confort

** Simulation logiciel AcousSTIFF

Placo® Phonique aussi en rénovation

Avec Placo® Phonique vous pouvez aussi améliorer le confort acoustique dans l'ancien.

Avant de réaliser les travaux, il est préférable de faire un diagnostic complet du bâti existant en faisant appel aux conseils d'un professionnel, afin de définir les parois à traiter et les niveaux d'isolement à atteindre.

Solution minimale : améliorer les parois séparatives

Si la paroi à isoler a été identifiée, il est parfois suffisant d'améliorer le niveau d'isolation de cette paroi seule. Dans ce cas, nous vous conseillons de choisir les **plafonds et doublages Grand confort**.

Solution optimale : la boîte Placo® Phonique

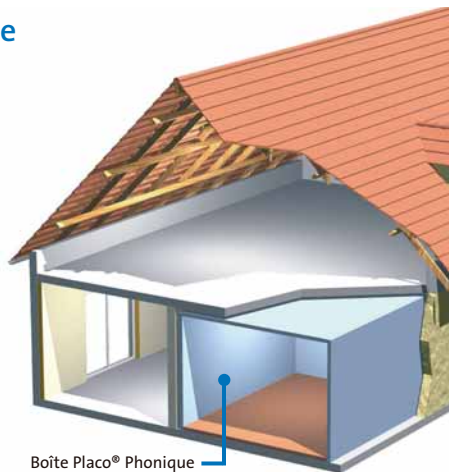
Fortement recommandée pour garantir un résultat optimum, cette solution consiste à renforcer **l'isolation acoustique de toutes les parois**.

La **boîte Placo® Phonique** est une sorte de caisson acoustique indépendant du bâti existant.

Solution complète, elle combine cloisons, plafonds et doublages Placo® Phonique, assurant ainsi une protection contre toutes les transmissions.

Pour un meilleur résultat nous vous recommandons de choisir des ouvrages **Grand confort**.

La boîte Placo® Phonique, une solution sur mesure, quel que soit votre projet !



2007/ Cette documentation technique annule et remplace les précédentes. Assurez-vous qu'elle est toujours en vigueur. Toute utilisation ou mise en œuvre des matériaux non conforme aux règles prescrites dans ce document dégage le fabricant de toute responsabilité, notamment de sa responsabilité solidaire (art.1792-4 du code civil). Consulter préalablement nos services techniques pour toute utilisation ou mise en œuvre non préconisée. Les résultats des procès-verbaux d'essais figurant dans cette documentation technique ont été obtenus dans les conditions normalisées d'essais.

Les photos et illustrations utilisées dans cet ouvrage ne sont pas contractuelles. La reproduction, même partielle, des schémas, photos et textes de ce document est interdite sans l'autorisation de Placo® (Loi du 11 mars 1957).

Placo®

S.A. au capital de 10 000 000 €

R.C.S. Nanterre B 729 800 706

34 avenue Franklin Roosevelt

92282 Suresnes Cedex

Société du Groupe Saint-Gobain

► www.placo.fr

